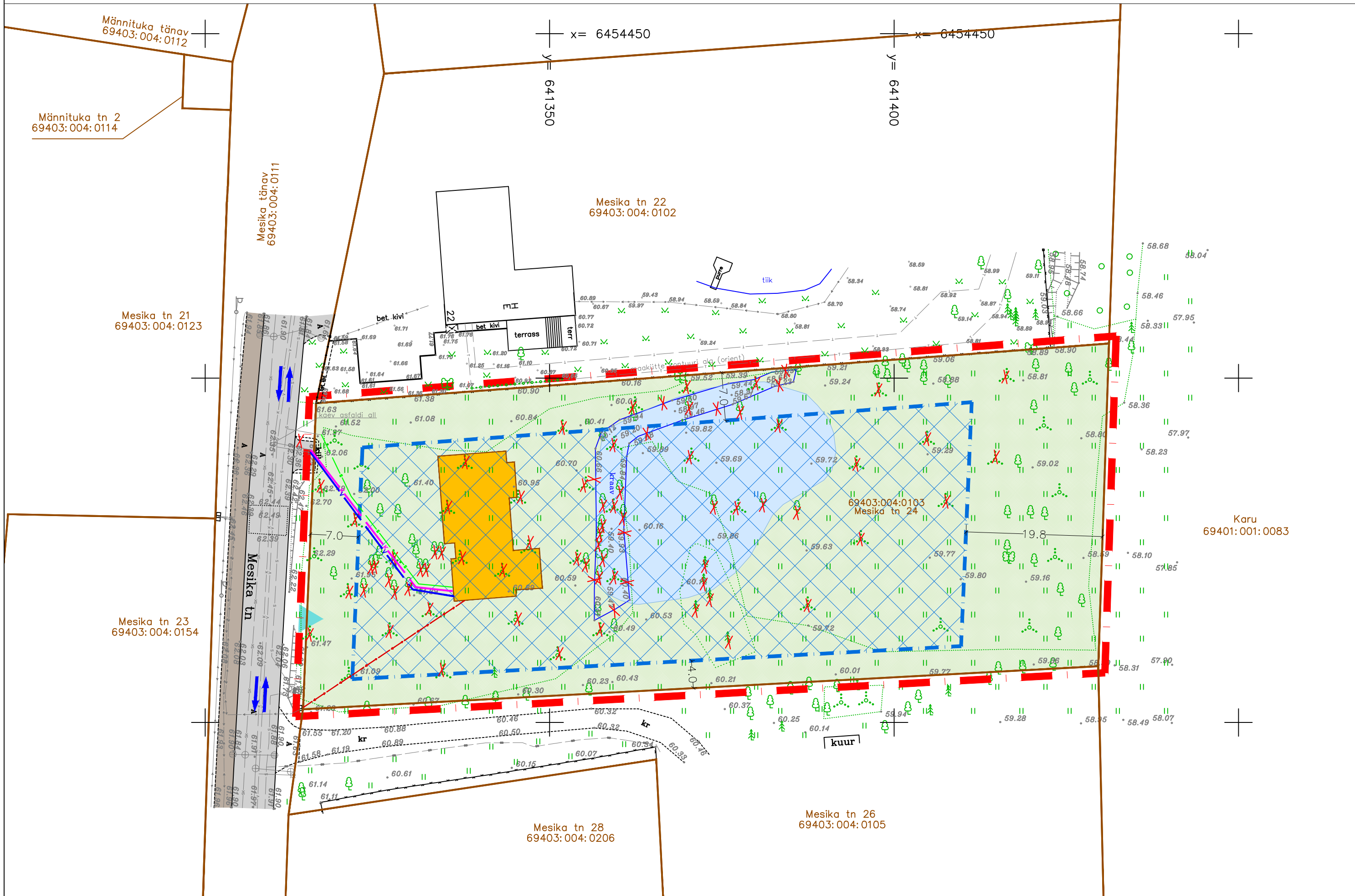


Kalme külas Mesika tn 24 kinnistu detailplaneering

PÕHIJOONIS KOOS TEHNOVÕRKUDEGA



TINGMÄRGID

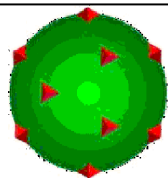
	DETAILPLANEERINGUALA PIIR
	OLEMASOLEVA KATASTRIÜKSUSE PIIR
	OLEMASOLEV VEETORU
	OLEMASOLEV SADEMEVEETORU
	OLEMASOLEV ISEVOOLNE KANALISATSIOONITORU
	OLEMASOLEV MAAKÜTTE KOLLEKTORI KONTUUR
	OLEMASOLEV SIDEKAABEL
	OLEMASOLEV MADALPINGE ELEKTRIKAABEL
	OLEMASOLEV MADALPINGE ELEKTRIÕHULIIN
	PLANEERITUD VEETORU
	PLANEERITUD ISEVOOLNE KANALISATSIOONITORU
	PLANEERITUD SIDEKAABEL
	PLANEERITUD MADALPINGE ELEKTRIKAABEL
	OLEMASOLEV HOONE
	PLANEERITUD HOONESTUSALA
	HOONE ILLUSTREERIV MAHT JA ASUKOHT (märkused pkt 2)
	OLEMASOLEV ASFALKATTEGA SÕIDUTEE
	OLEMASOLEV ASFALKATTEGA KÕNNITEE
	PLANEERITUD HALJASVÖÖND/ MURUALA
	OLEMASOLEV KRAAV
	PLANEERITUD VEEKOGU/ TIIK
	OLEMASOLEV KÕRGHALJASTUS/ PUU, PUISTU, HARVIK, VÕSA
	OLEMASOLEVAD SÕIDUSUUNAD
	OLEMASOLEV JUURDEPÄÄS KRUNDILE
	OLEMASOLEV ELEKTRILIITUMISKILP
	PLANERITUD LIKVIDEERITAV OBJEKT

MÄRKUSED:

- Geodeetiline alusplaan mõõtkavas 1:500 on koostatud OÜ ELKER RMT (Jalmar Häelme kutsetunnistus nr 159872) poolt, 07.05.2025.a, töö nr GA489. Koordinaadid L-Est'97 süsteemis, kõrgused EH2000 süsteemis. Kommunikatsioonid saadud Elva valla geoarhiivist.
- Lisaks ehitusõigusega määratud hoonetele on krundile lubatud ehitada üks kuni 20 m² ehitisealuse pindalaga ja kuni 5 m kõrgust hoonet (nt grillimaja, kasvuhoone jms). Väljapoole hoonestusala on üldprintsibiis hoonete püstitamine keelatud, kuid võimaluse korral on parema ruumikasutamise eesmärgil lubatud naaberkrundi omaniku kirjalikul nõusolekul kavandada kuni 20 m² hoonet väljapoole hoonestusala. Antud tingimus ei kehti tänavapoolse krundipiiri suhtes.
- Planeeringu jooniste juurde kuulub lahutamatu osana detailplaneeringu seletuskiri.

PLANEERITAVA KRUNDI EHITUSÕIGUS JA PÕHILISED ARHITEKTUURINÕUDED

Krundi aadress	Krundi pindala	Krundi planeeritud kasutamise sihtotstarve/osakaal	Hoonete suurim lubatud ehitisealune pind	Hoonete suurim lubatud arv krundil	Hoonete suurim lubatud korruselisus	Hoonete lubatud maksimaalne kõrgus (maapinnast)	Lubatud katusekalle
Mesika tn 24	5250 m²	Üksikelamu maa EP 100%	350 m²	3 hoonet (1 elamu+2 abihoonet)	Elamul 2 (maapealset) korrust, abihoonel 1 (maapealne) korrus	elamul kuni 9,0 m, abihoonetel kuni 6,0 m	0-45°



TERAV KERA OÜ
Reg. nr. 11319822
Sarapuu 2, 50705 Tartu
e-post: teravkera@gmail.com
www.teravkera.ee

Projekti juht, maastikuarhitekt
Jane Asper

Planeeringu koostamisest huvitatud isik
Margo Tätte

Töö nimetus
Kalme külas
Mesika tn 24 kinnistu detailplaneering

Joonise nimetus
PÕHIJOONIS KOOS TEHNOVÕRKUDEGA

Kuupäev nov. 2025	Joonis 4	Jooniseid 4	Mõõt 1:500	Töö nr DP-08-25
----------------------	-------------	----------------	---------------	--------------------